

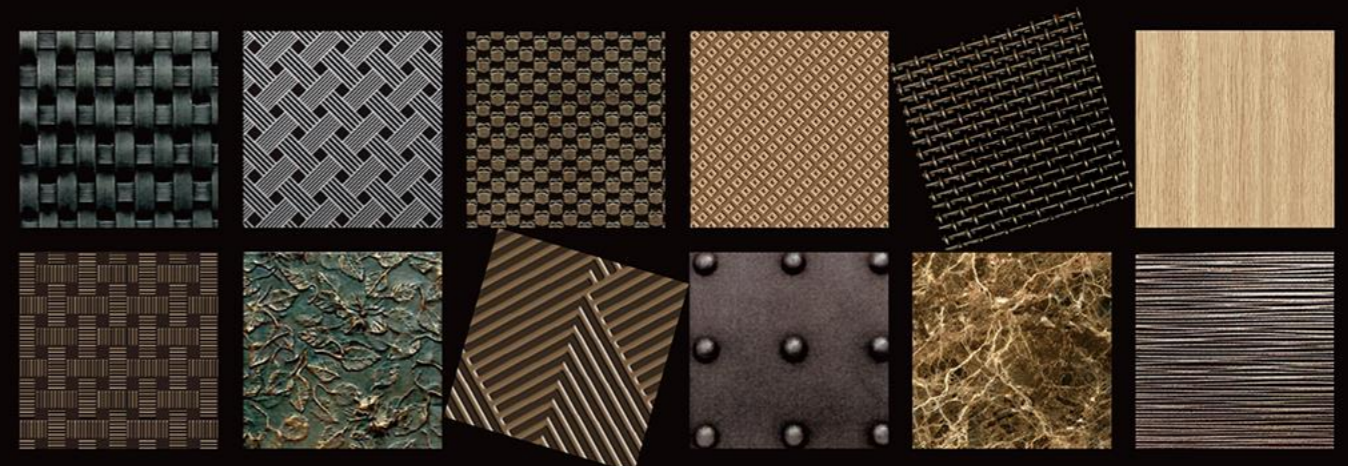
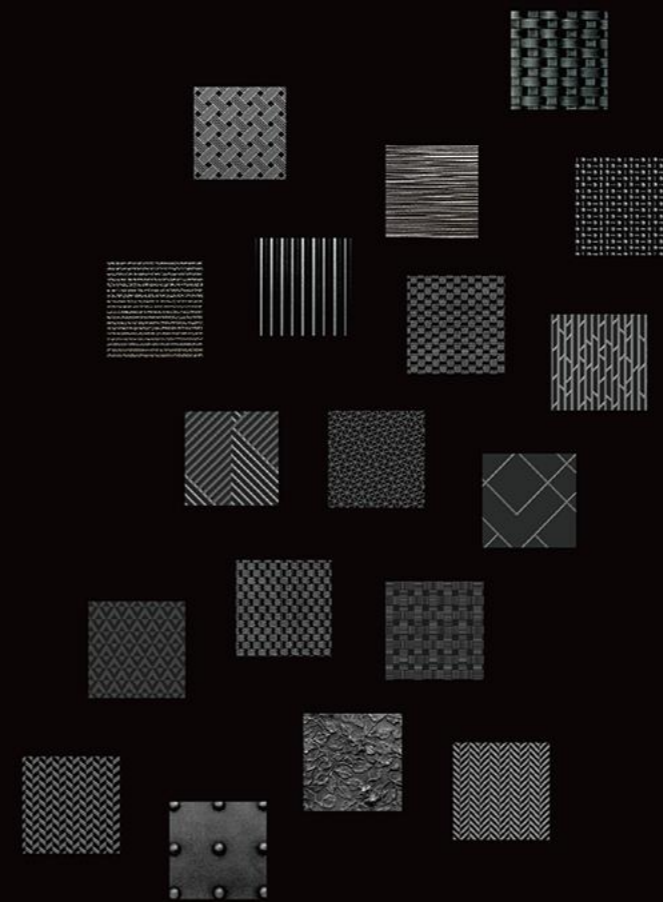
Premium

프리미엄 & HTM



- 성남본사 / 디자인센터 -

PREMIUM & HTM



고객과 함께 성장하는 신우하이테크는
1998년 설립 이래 응용화학 분야의 소재 표면처리와
코팅, 인쇄 분야에서 건축 자재로의 기술을 완성해가고 있습니다

고객의 만족을 위해
고객이 원하는 아이디어와 계획을 이루는
최고의 제품을 목표로 끊임없이 연구하며 생산합니다



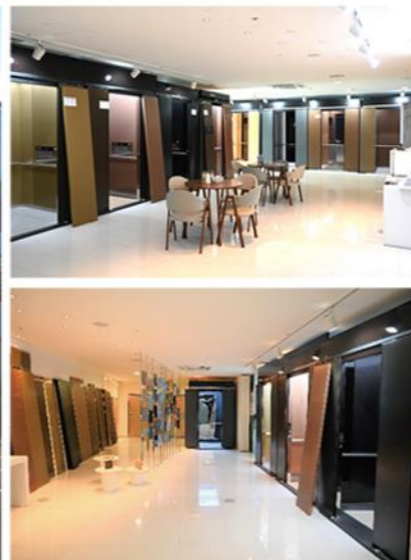
공장 대지 40,000㎡ 및 별도의 사무실에서 전문 인력 150여명이 근무하며
연구, 개발, 디자인, 마케팅, 제조업의 각 분야에서 고객 대응에 전념하고 있습니다
소재 표면처리, 코팅, 인테리어 전문 분야의 외길을 고집하며 노력한 결과
2022년 국내 교체 아파트 시장 의장재 분야 점유율 1위를 달성하였습니다



<음성공장 전경>

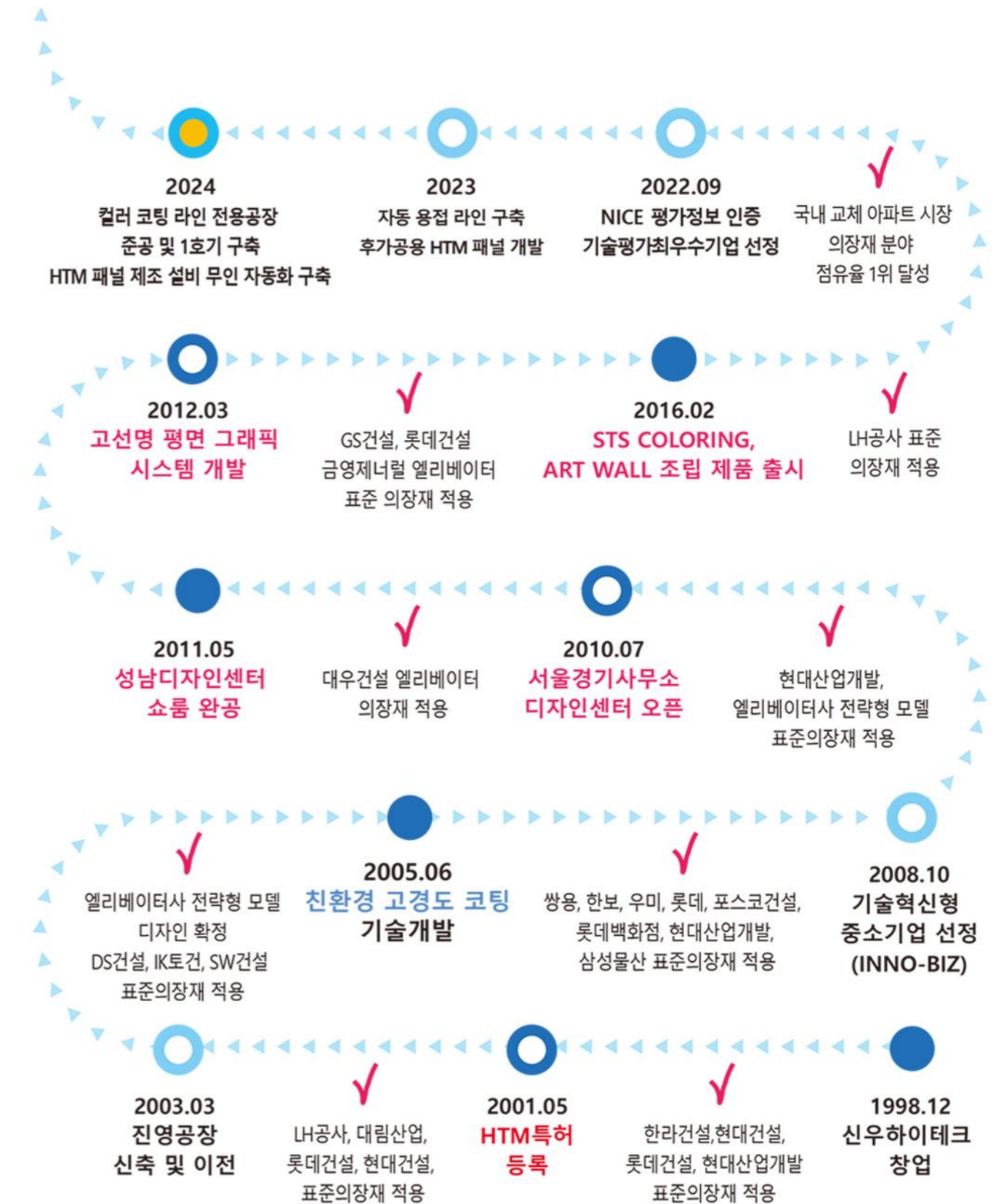


<진영공장 전경>



<성남디자인센터 쇼룸>

연혁



고기능성 HTM 제품의 특징

소재의 장점과 특징



- 거울 처럼 매끈한 특성으로 코팅 표면 최고의 감성 품질 가치
- 고경도 코팅 제품으로 생활 스크래치 억제
- 휘발성유기화합물, 중금속이 없는 친환경 UV 경화도로 마감 처리
- 난연성 재질



- 산성세제, 자외선에 얼룩 방지
- 매직, 낙서 등의 오염 방지
- 간단한 청소, 관리로 언제나 새것 같은 표면 유지



- 생활 스크래치 현장 보수 가능
- 외부 충격에 의한 코팅층 손상 시 현장에서 부분 수정 가능
- 비용 절감 면에서 효율적인 의장 유지 관리

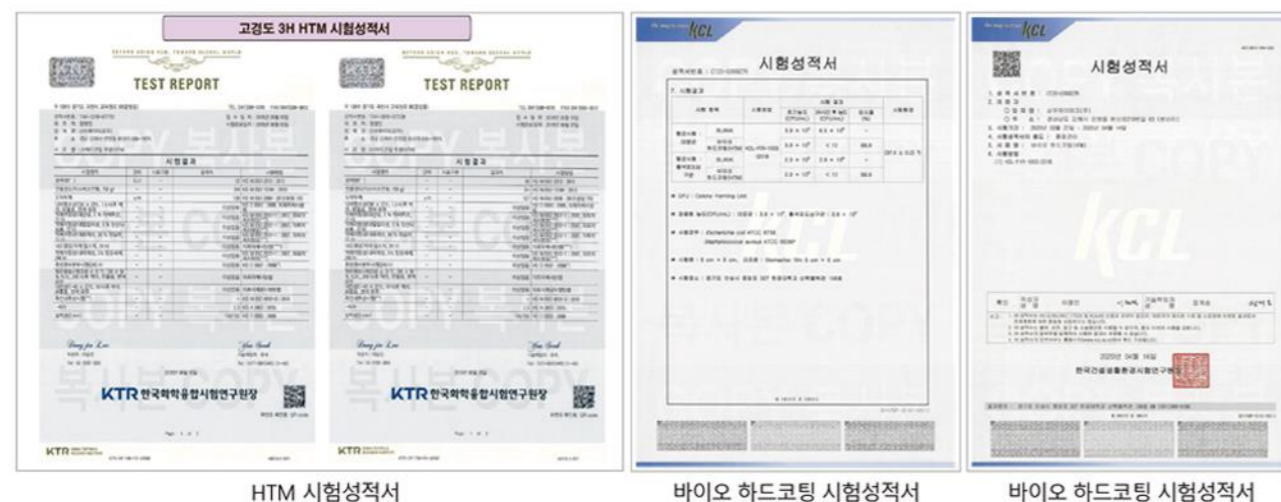


- 항바이러스 신개념 코팅 기술이 탑재된 항균 기능성 제품
- 발암 물질이 없는 인체에 무해한 소재
- 반 영구적인 항균 효과



- 다양한 종류의 디자인 질감, 패턴 보유
- 건물의 디자인과 접목할 수 있는 차별화 된 디자인 표현 가능
- 메탈 입자를 사용하여 선명한 색상 구현

HTM 시험성적서



HTM 시험성적서

바이오 하드코팅 시험성적서

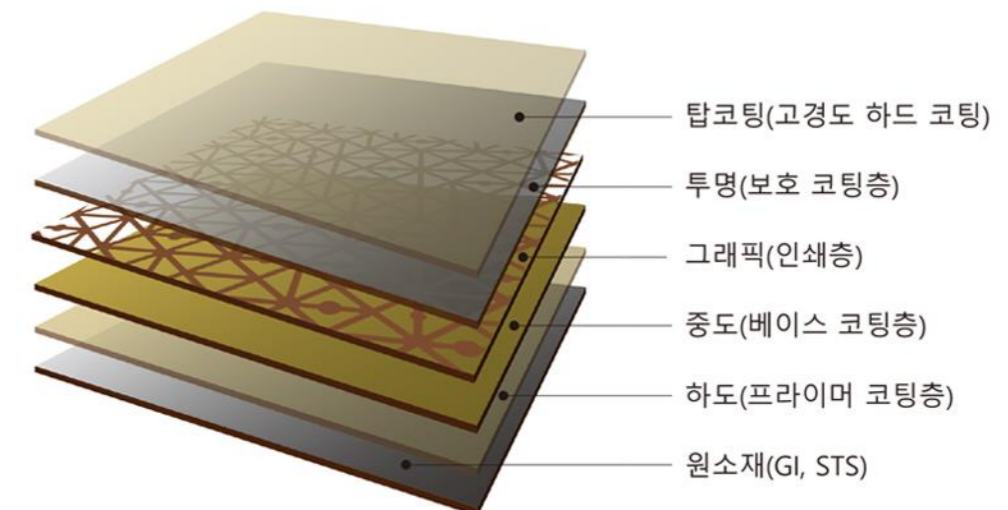
바이오 하드코팅 시험성적서

고기능성 HTM 제품의 특징

HTM 공정



HTM 구조



인증서



기술평가우수기업인증서

기술혁신형 중소기업 <이노비즈> 확인서

ISO 14001

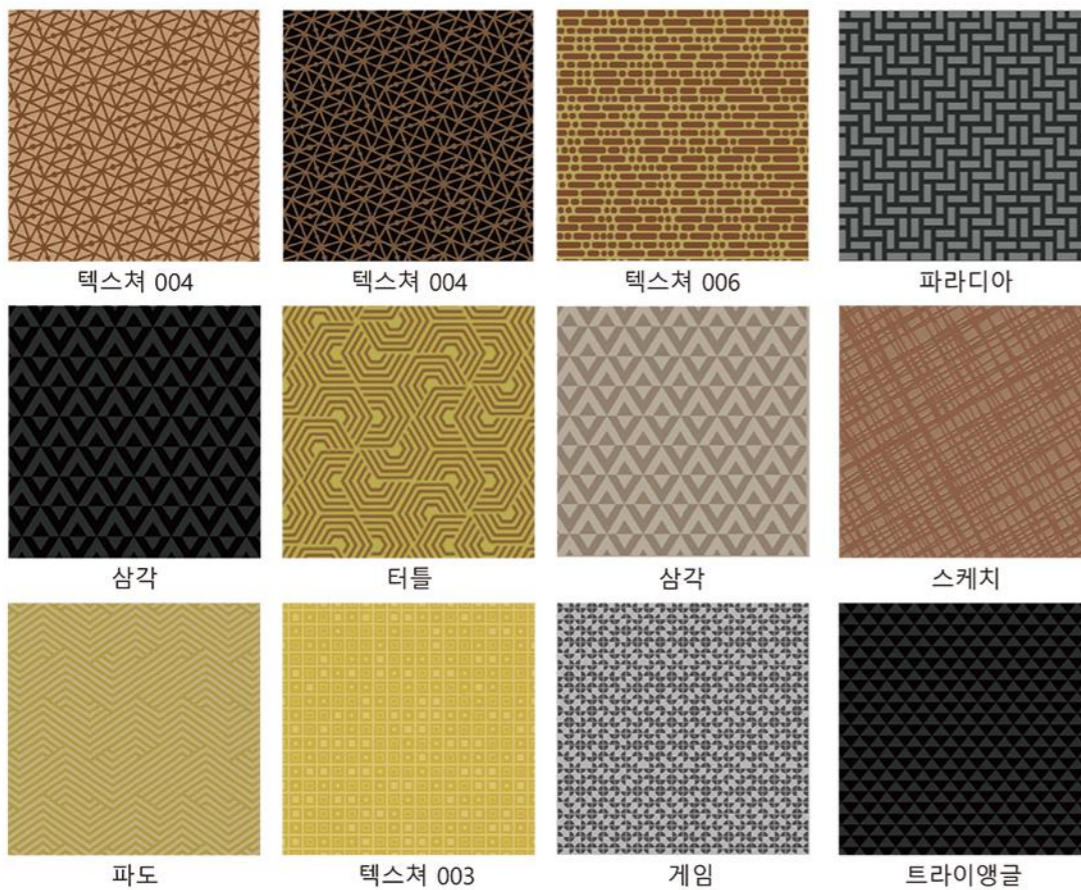
ISO 9001

HTM – 의장재의 종류

HTM – 큐빅메탈

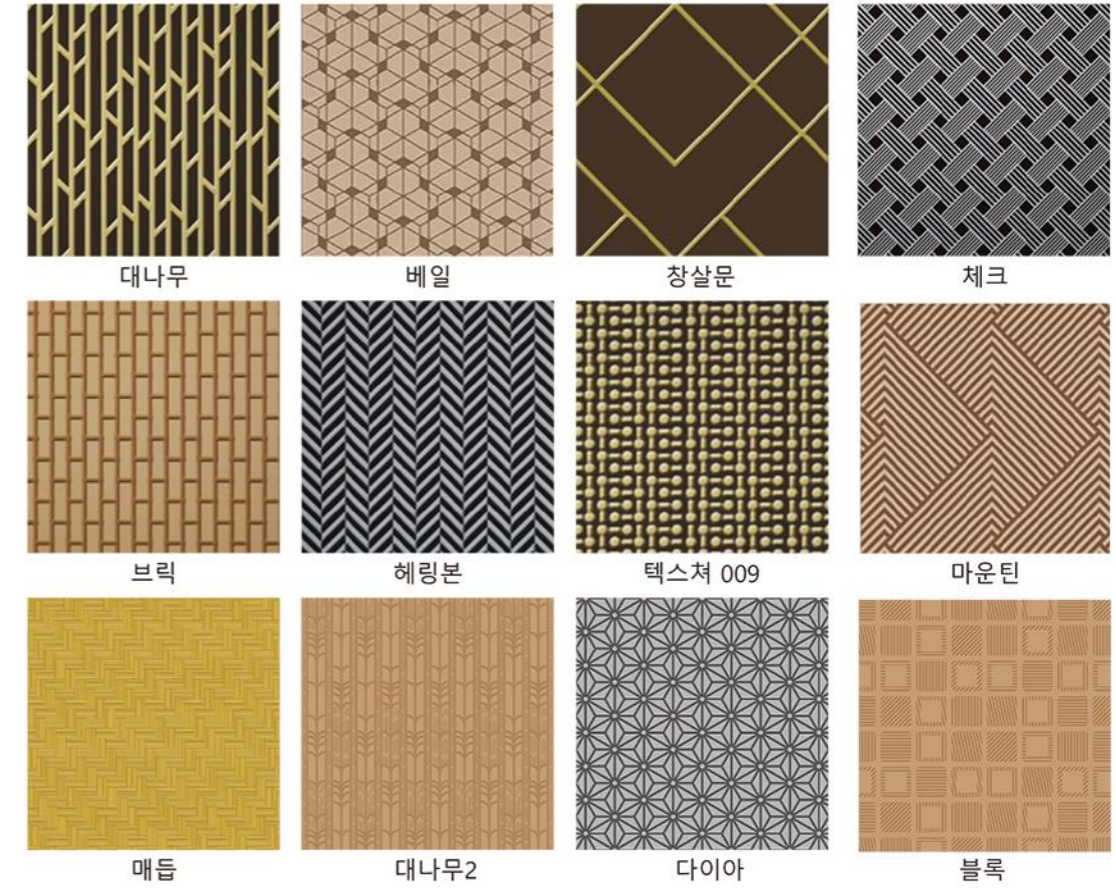


HTM – 젠메탈



HTM – 의장재의 종류

HTM – 그래픽



1. 프리미엄 인테리어 제품의 특징

고분자 물성의 신소재 프리미엄 인테리어 제품은 황동, 청동, 알루미늄, 니켈 등 유·무기 복합의 고분자 금속 성분을 적용하여 금속의 질감을 그대로 재현하면서도 기존의 금속 재료보다 가공이나 표현력 측면에서 탁월합니다.

또한 감각적인 질감과 디자인 적용이 자유롭고 경량화 된 인테리어 소재로 다양하게 응용할 수 있습니다

기존 금속 소재

- 철, STS 등 재료가 한정적으로 적용되어 선택의 폭이 적음
- 표면 처리 공법이 제한적이고 입체감 표현이 거의 불가
- 다양한 디자인 실현이 어려움
- 현장 적용시 2차 가공이 어렵고 추가 비용 증가
- 소재 중량 과다로 다양한 디자인 실현이 어려움

신개념 프리미엄 소재

- 동, 알루미늄 등 다양한 재료로 제작되어 취향에 따라 선택 가능
- 표면 재질과 패턴이 3D로 표현 가능하여 완벽한 입체감 재현
- 다양한 디자인, 패턴 공급 가능
- 현장 적용시 톱이나 커터로 손쉽게 가공함으로써 비용 발생 최소화
- 소재의 중량이 기존 철재의 1/5로서 벽체 작업이나 운반이 용이함

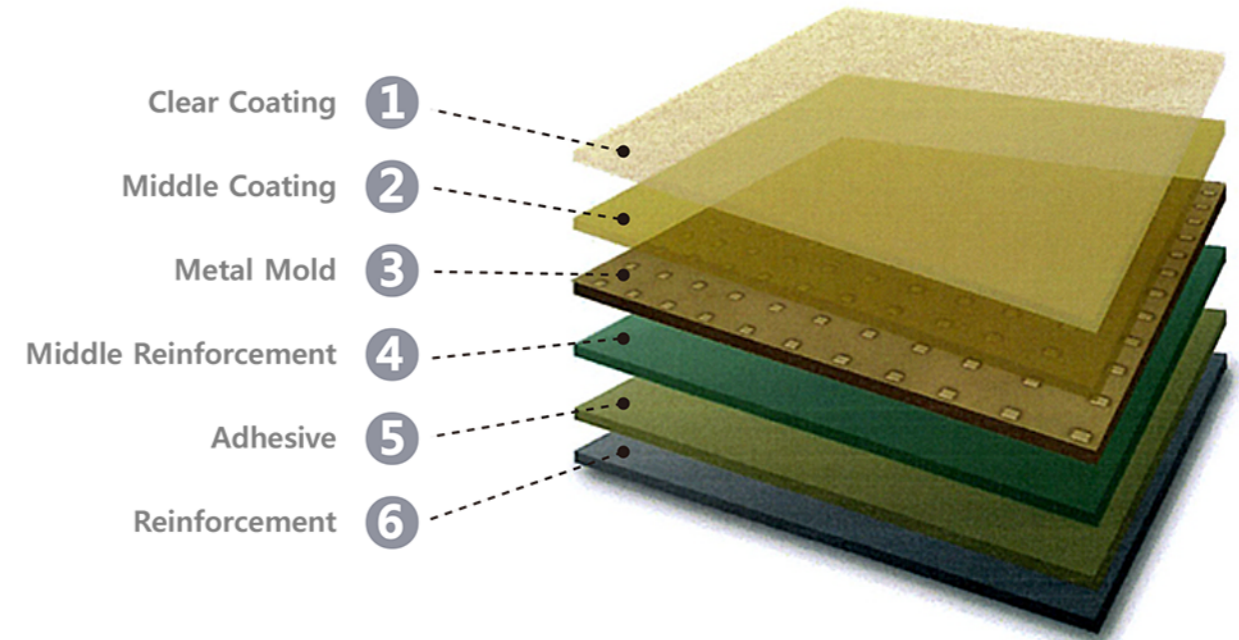
◆ 특징

1. 재단 : 아크릴, 목재 등에 사용하는 톱을 이용 간편한 재단 작업으로 비용 절감
2. 무게 : 비중이 0.74(아카시아 나무 비중과 동일)로서 철판 비중 7.85 대비 1/10로 경량화
3. 표면 : 금속 고유의 광택, 미려함은 표현하되 중후함과 절연성 유지
4. 부착 : 현장 여건에 따라 실리콘, 하드락, 양면테이프 등 모든 접착제 사용 가능
5. 디자인 : 당사의 표준 이외에도 고객의 요구에 따라 다양한 디자인 패턴 공급 가능

◆ 용도

엘리베이터 카 내부 및 도어, 오피스빌딩 내장재, 사업용 건물 내부, 가정의 아트월에 주로 사용

2. 프리미엄 인테리어 제품의 구조



1. Clear Coating

- 초미립자의 특수 수지 분말에 바인더를 이용하여 내열성, 밀착성이 뛰어난 투명 코팅막 형성

2. Middle Coating

- 1차 코팅의 접착력 강화와 외부의 충격 등으로 부터 제품의 보호를 위한 투명 접착 증착제

3. Metal Mold

- 동, 철, 알루미늄 등의 이용 피막을 형성한 후 특수 바인더로 패턴의 형상을 재현

4. Middle Reinforcement

- Metal Mold의 강도를 높여주고 경량화와 두께의 최소화를 실현한 특수 수지층

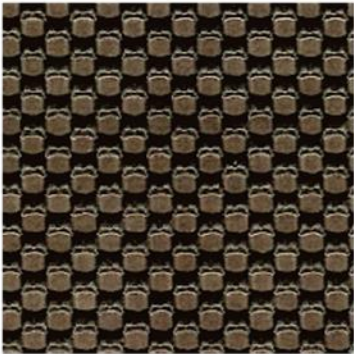
5. Adhesive

- 특수 수지층과 제품의 휨 강도를 높이기 위한 보강용 섬유층 구성

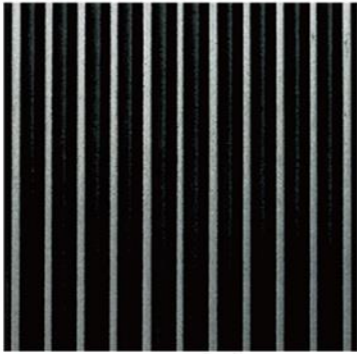
6. Reinforcement

- 제품의 휨 강도 확보와 뒷면의 평탄도 유지를 위한 Half Aluminum층

Premium



LOTUS/Bronze



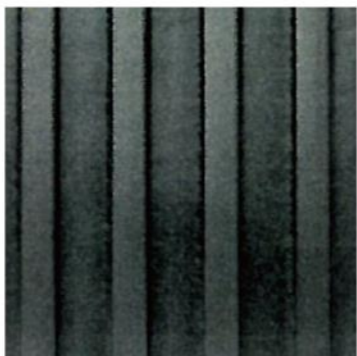
RIDGE/Black



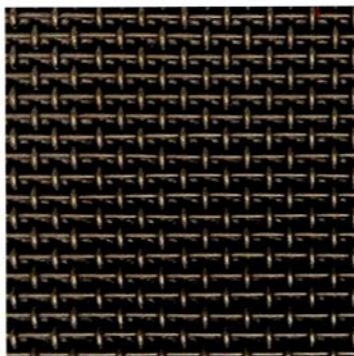
BREEZE/Black



COARSE/Bronze



BOOM/Black



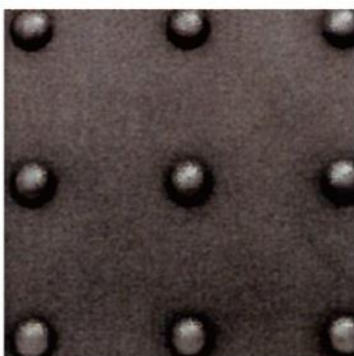
MESH/Bronze



BAMBOO/Black



VICTORY/Black



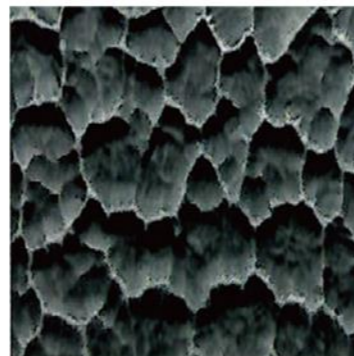
Special Design-001/맞춤 제작



Special Design-002/맞춤 제작



Special Design-003/맞춤 제작



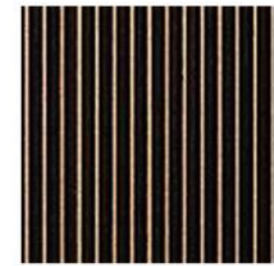
Special Design-004/맞춤 제작

Premium
Elevator
Interior
Design
Proposition





카내부 전면



프리미엄(Ridge/Bronze)



HTM 큐빅메탈

디자인 컨셉

STS Ti 골드미러 소재와 LED 조명 라인을 포인트로 하여 중후하고 화려한 분위기를 연출하였습니다

천장

알루미늄 압출 소재를 사용하여 무게를 최소화 하였으며, 천장 패널 측면의 LED 라이팅 라인을 포인트로 하여 일반 조명과 차별화된 디자인을 추구하였습니다

후면벽

중앙부의 구성은 STS Ti 브론즈 미러 트림과 프리미엄 인테리어 소재를 사용하여 고급스러움과 개방감을 제공하며, 중앙 상단부에 브론즈경과 로고 적용을 통해 더욱 세련된 이미지를 전달합니다

CAGE

천장 알루미늄 몰딩 시스템, STS-Mirror, LED 라이트, LED 다운라이트

카도어 글라스 도어

벽체 전면: HTM 단독
측면: HTM 단독, STS Ti 브론즈 미러
후면: HTM 단독, 프리미엄, STS Ti-브론즈 미러, 브론즈경, LED 라이팅

핸드레일 STS-Ti 골드 폴리싱

바닥 Articiel Marble

ENTRANCE

기준층

도어 글라스 도어

삼방틀 HTM 단독

기타층

도어 HTM 그래픽

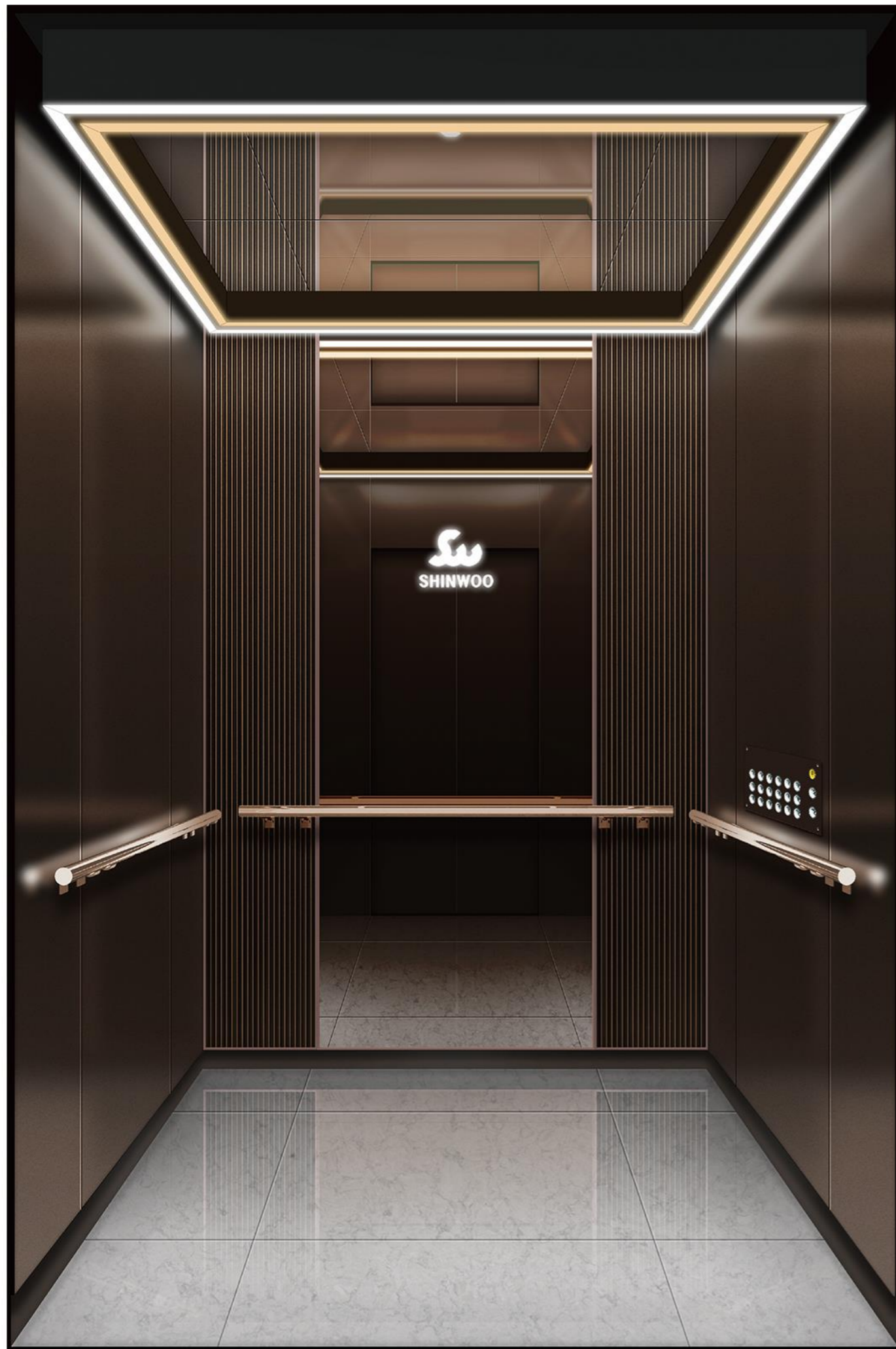
삼방틀 HTM 단독



기준층

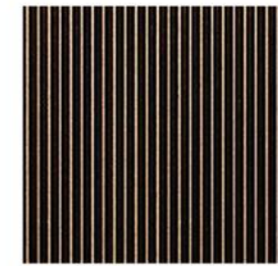
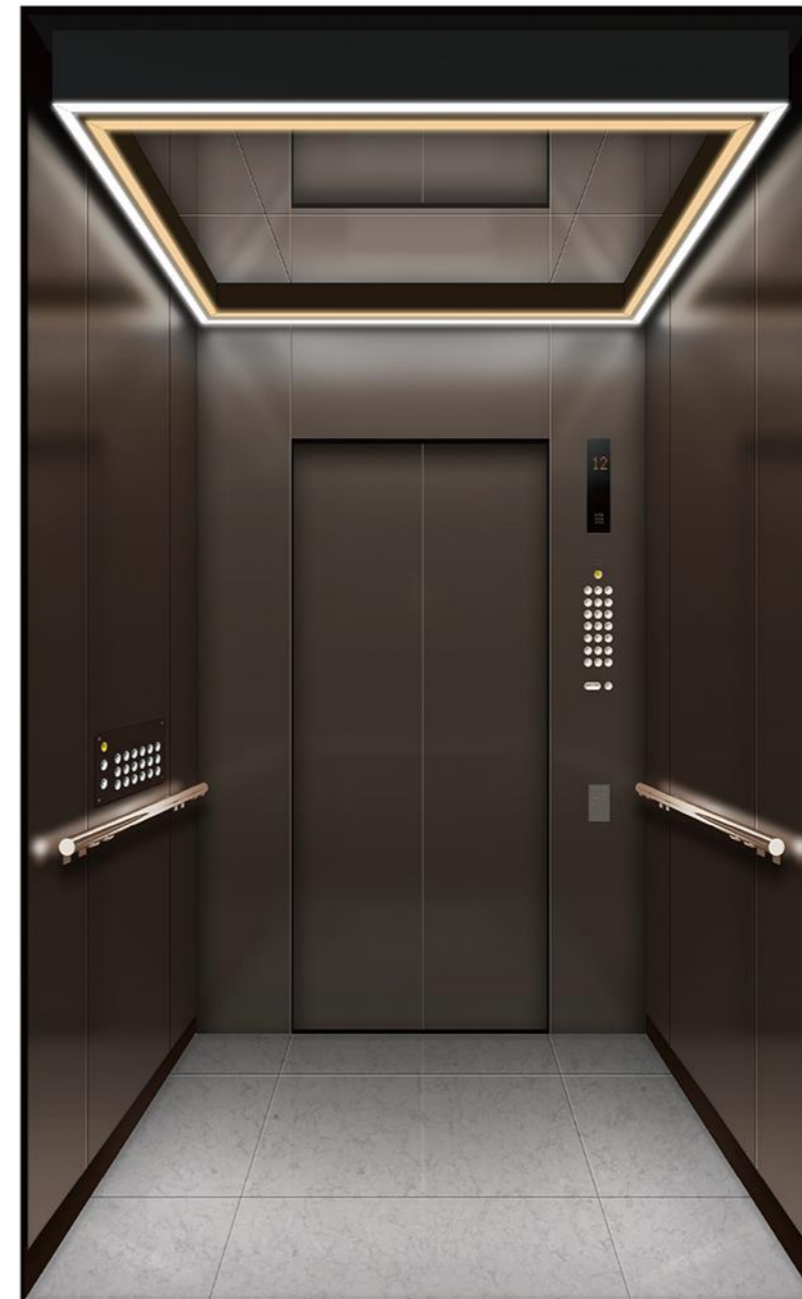


기타층



Premium Premium Brown 1

No. 02



프리미엄(Ridge/Bronze)



HTM 펄그로시

디자인 컨셉

천장 조명 LED에 2종의 색상과, 벽 공간의 차분하고 심플한 느낌의 색상 조합을 활용하여 모던한 감각의 트렌드를 적용하였습니다

천장

기본적인 소재는 STS 미러를 활용하여 좁은 엘리베이터의 공간감을 확장시키고, 알루미늄 몰딩과 LED를 2단 스퀘어 조명을 적용하여 심플함에 단아한 악센트를 가미하였습니다

후면벽

후면 중앙에 브론즈경을 적용하여 탑승시에 고급스러움과 확장된 개방감을 제공 하였으며, 좌우 사이트에 프리미엄 인테리어 소재를 적용하여 평범하지 않은 공간 연출을 의도 하였습니다

CAGE

- 천장 알루미늄 몰딩 시스템, STS 미러, LED 라이트
- 카도어 HTM 단독(브라운)
- 벽체 전면 : HTM 단독(브라운)
측면 : HTM 단독(브라운)
후면 : 프리미엄, 브론즈경, 로고 라이팅
- 핸드레일 STS Ti 브론즈 폴리싱
- 바닥 Artificiel Marble

ENTRANCE

기준층

- 도어 글라스 도어
- 삼방틀 HTM 단독

기타층

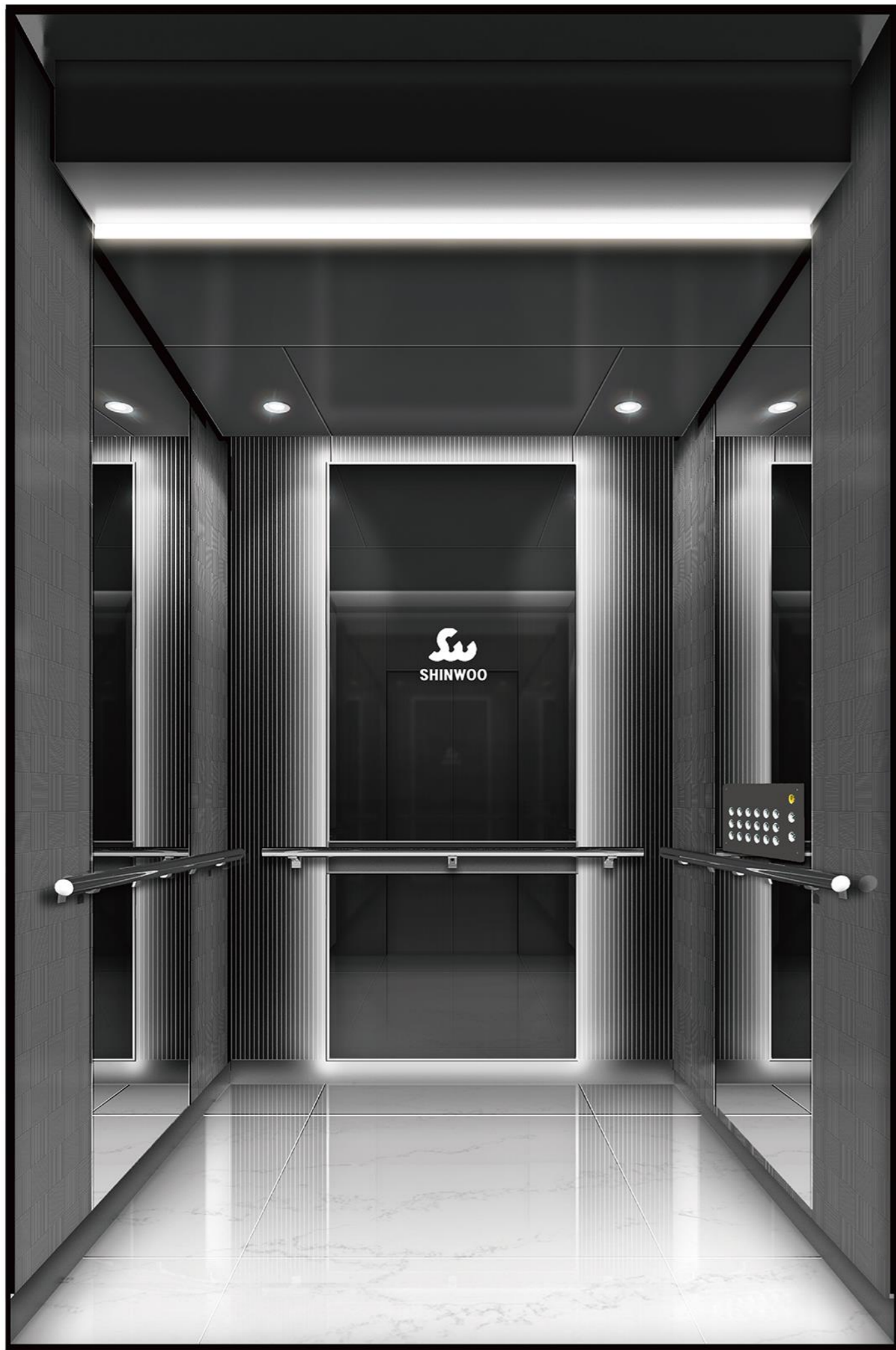
- 도어 HTM 그래픽
- 삼방틀 HTM 단독



기준층

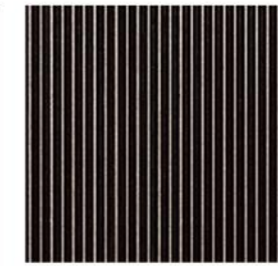
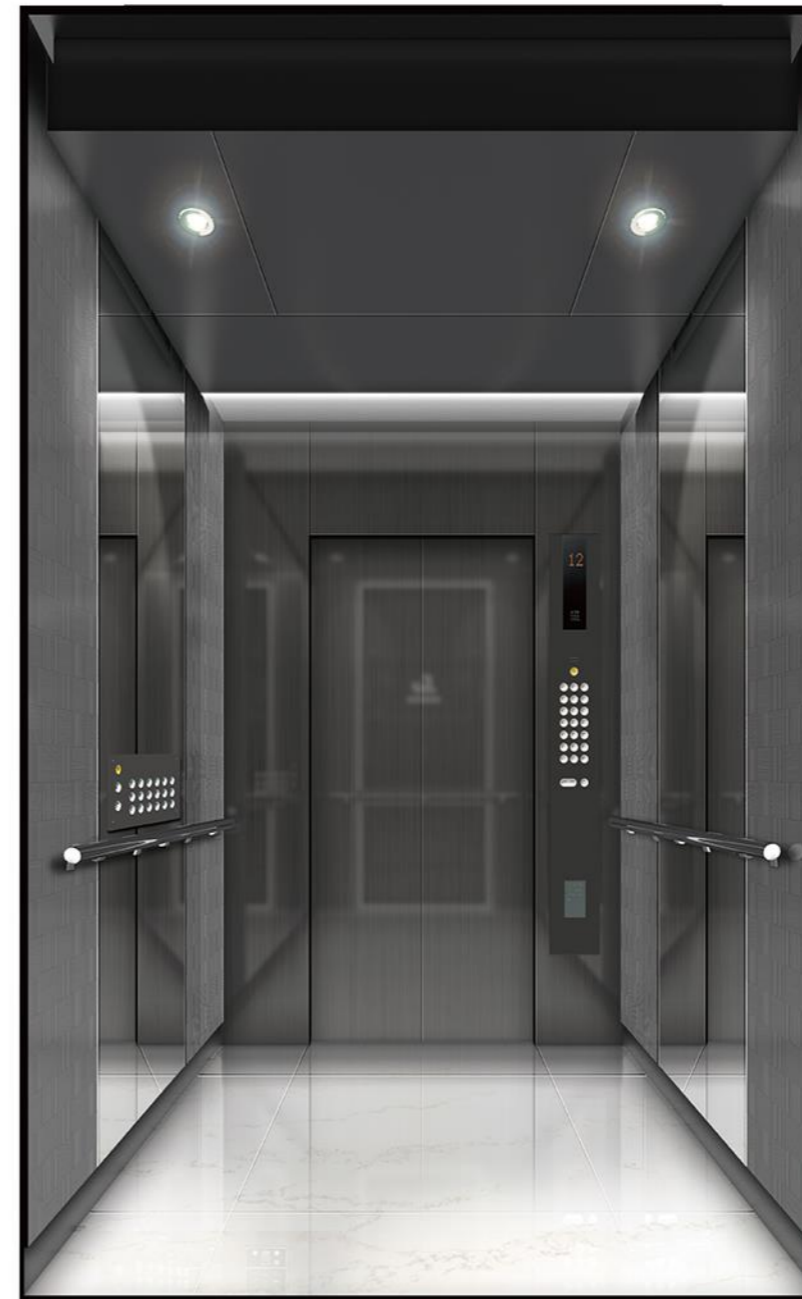


기타층



Premium Premium Black 1

No. 03



프리미엄(Ridge/BK)



HTM 큐빅메탈

디자인 컨셉

블랙 톤의 간결한 색상과 심플한 패턴을 STS 미러 소재와 조합함으로써 공간감 확장과 미래지향적인 분위기를 느끼게 합니다

천장

기본적인 소재로 블랙 패널을 사용하였으며 단차가 있는 LED 간접조명을 통해 출입구의 조도를 고려함과 동시에 모던한 느낌의 포인트를 제공합니다 LED 간접 조명과, 다운라이트의 심플한 배치는 충분한 조도를 유지 합니다

후면벽

후면벽 전체에 프리미엄 패널 적용, 돌출된 미러 소재의 중앙 패널은 상하좌우 측면에 LED 간접조명 효과를 채택하여 새로운 공간감을 연출하였으며, 사이드 중앙 패널의 미러 소재와 조합하여 모던함과 확장성을 느낄 수 있도록 합니다

CAGE

- 천장 도장마감, LED 간접조명, 다운라이트 (자동 전체 오픈 천장, 비상사다리 삽입형)
- 카도어 HTM 단독(블랙)
- 벽체 전면 : HTM 단독(블랙)
측면 : HTM큐빅메탈, STS 미러
후면 : 프리미엄, 흑경, 로고, LED 라이팅
- 핸드레일 STS-Ti 블랙 폴리싱
- 바닥 Artificiel Marble

ENTRANCE

- 도어 글라스 도어
- 삼방틀 HTM 단독

기준층

기타층



기준층

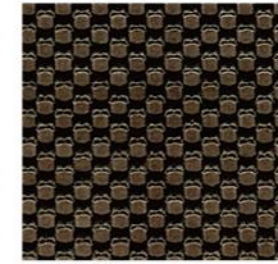


기타층



Premium Premium Light Silver

No. 04



프리미엄(Lotus/Bronze)



STS H/L + HTM(Bronze)

디자인 컨셉

화이트(라이트실버)와 브론즈 패널을 비대칭으로 배치하여 흥미롭고 창의적인 공간을 표현 하였습니다

천장

기본적인 소재는 HTM단독(라이트 실버) 패널을 사용하였으며 알루미늄 압출, LED 라이팅, STS브론즈, 프리미엄 패널을 통해 사이드 벽체와 일체감을 부여하여 차별화 된 인테리어 공간감을 제공합니다

측면벽

HTM 단독(라이트실버)과 STS H/L HTM(브론즈/무광)을 사용하였고, 사이드 중앙벽은 돌출된 인테리어 패널 양 옆으로 LED 조명 효과를 적용, 천장과 동일 소재를 사용함으로써 디자인을 일체화 하였습니다

CAGE

- 천장 도장마감, 프리미엄, STS H/L HTM (브론즈), LED 라이트, 다운라이트
- 카도어 STS H/L HTM(브론즈)
- 벽체 전면 : STS H/L HTM(브론즈)
측면 : HTM 단독, STS H/L HTM (브론즈), STS 미러트림
중앙(#3번 패널)-좌우 프리미엄,
중앙 돌출 STS T브론즈미러, LED 조명
- 후면 : HTM 단독, STS 미러트림, 로고
- 핸드레일 STS 미러 폴리싱
- 바닥 인조대리석

ENTRANCE

기준층

- 도어 HTM 큐빅메탈
- 삼방틀 HTM 단독

기타층

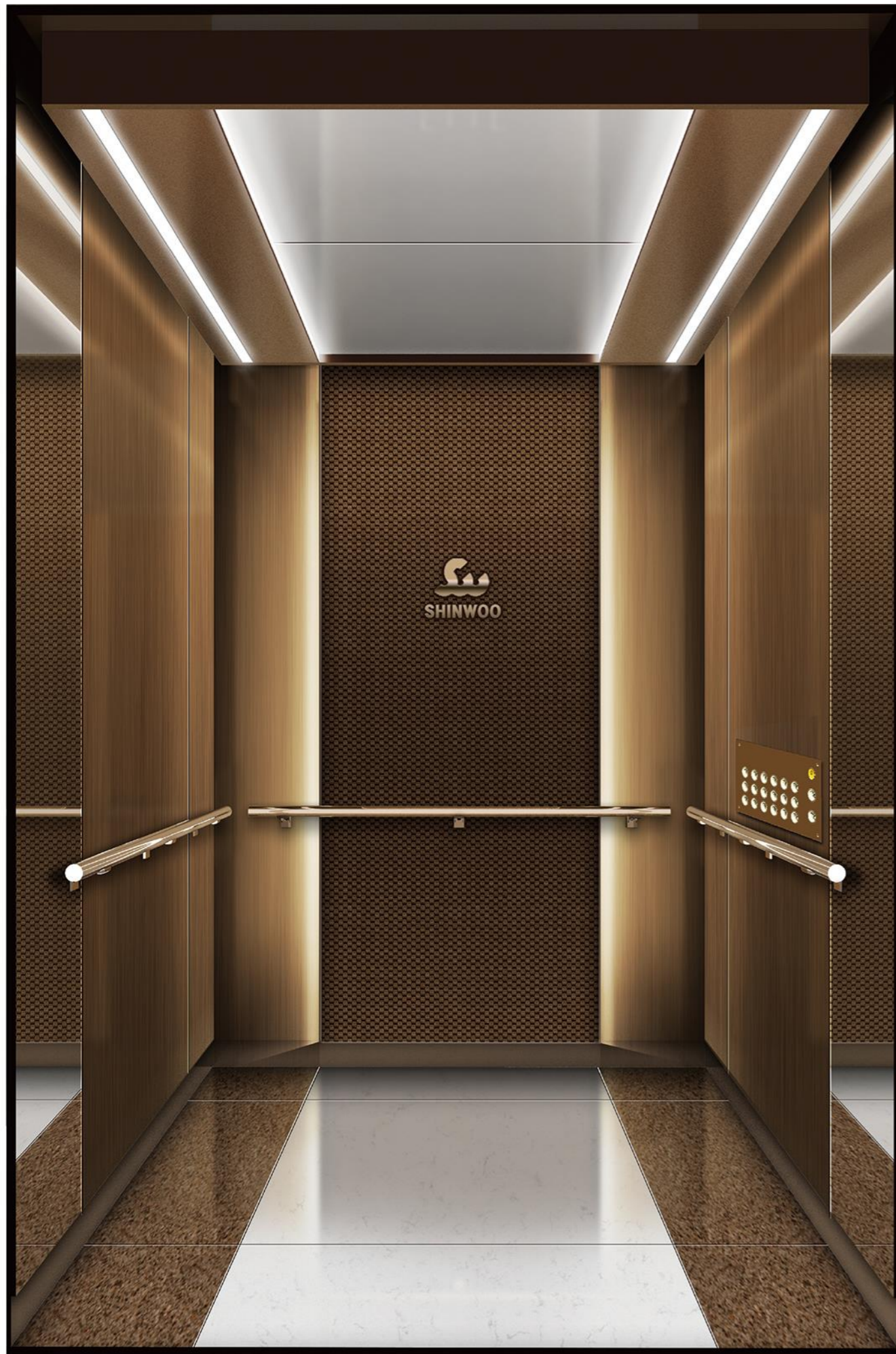
- 도어 HTM 그래픽
- 삼방틀 HTM 단독



기준층

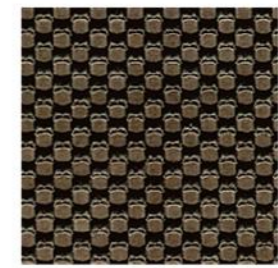


기타층



Premium Premium Bronze 1

No. 05



프리미엄(Lotus/Bronze)



STS H/L+HTM(Bronze)

디자인 컨셉

천장과 벽체 패널, 바닥재를 일체화함으로써 공간 배치의 적절한 균형을 유지하여 안정감을 느낄 수 있습니다

천장

LED 조명부의 라인과 간접 조명부의 단순한 구성으로 심플, 모던의 트렌드를 적용 하였습니다

후면벽

돌출된 프리미엄 패널 좌, 우 측면에 LED 라이팅으로 아트월 느낌의 고급스러움을 추가하였습니다

CAGE

천장 알루미늄 몰딩시스템,
도장마감(화이트, 브론즈), LED 라이트

카드어 STS H/L HTM(브론즈)

벽체 전면 : STS H/L HTM(브론즈)
측면 : STS H/L HTM(브론즈),
STS T 브론즈미러
후면 : STS H/L HTM(브론즈)
프리미엄, LED 라이팅, 로고

핸드레일 STS T 브론즈 폴리싱

바닥 인조대리석

ENTRANCE

기준층

도어 STS H/L HTM(브론즈)

삼방틀 STS H/L HTM(브론즈)

기타층

도어 STS H/L HTM(브론즈)

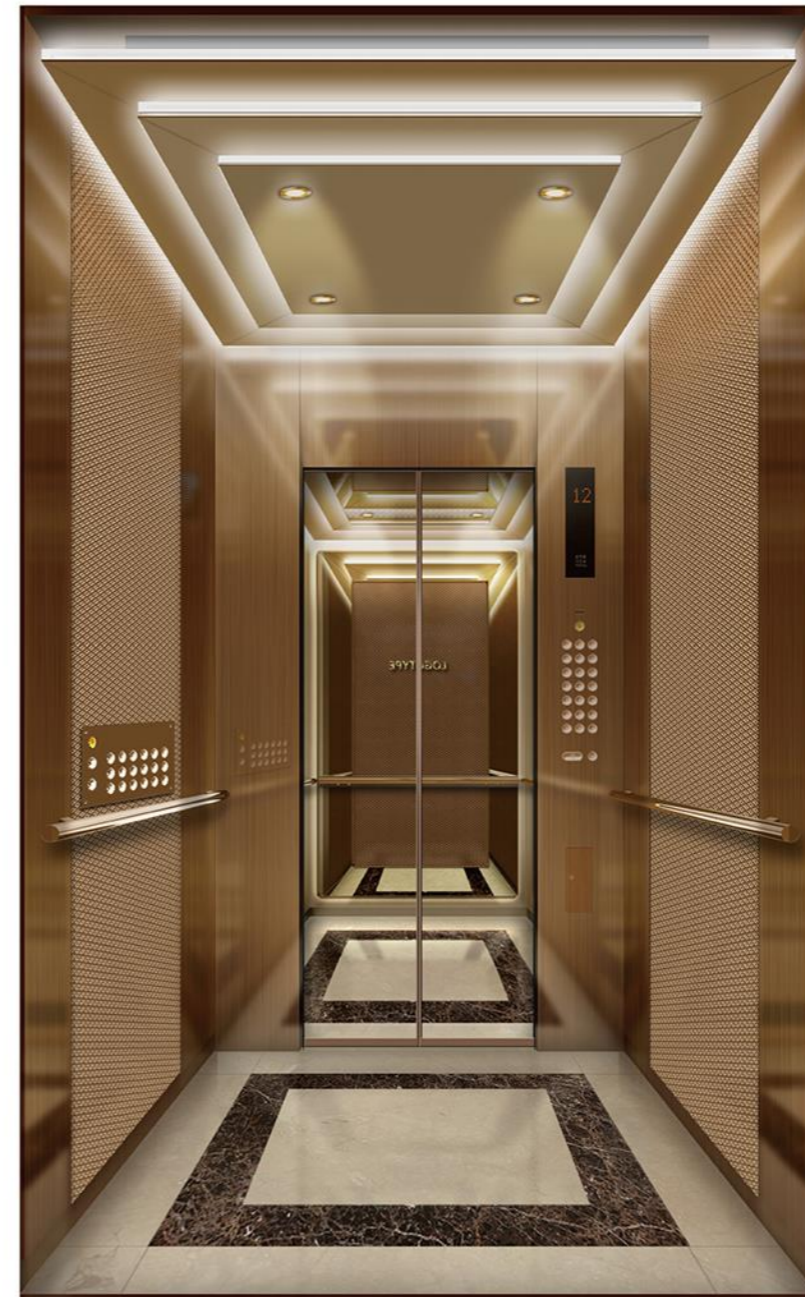
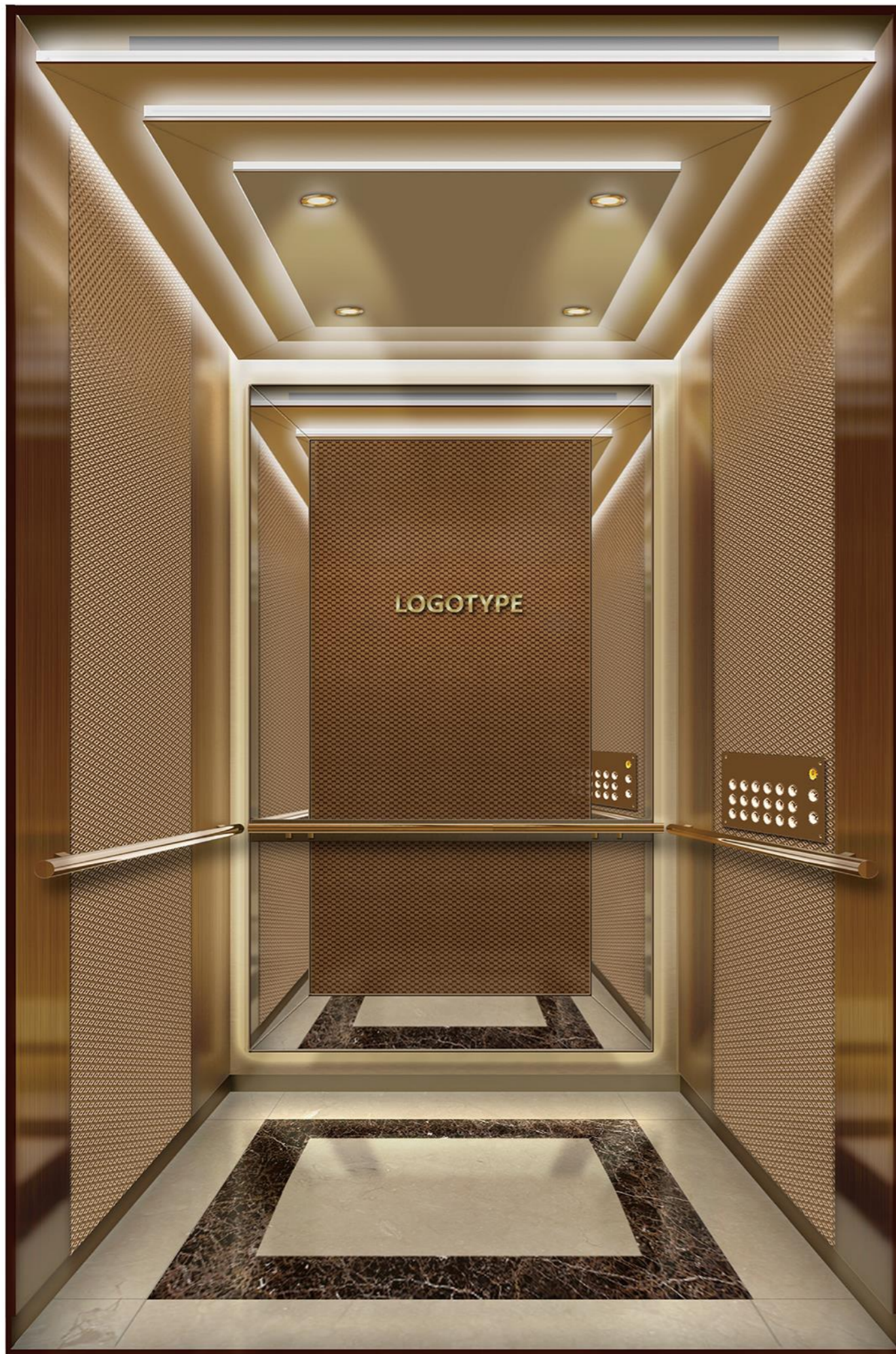
삼방틀 STS H/L HTM(브론즈)



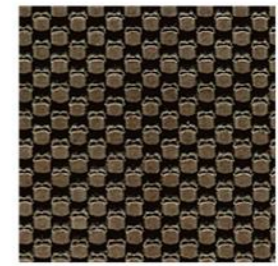
기준층



기타층



카내부 전면



프리미엄(Lotus/Bronze)



HTM 큐빅메탈

디자인 컨셉

STS 미러 소재와 LED 조명 라인을 시각적으로 장식화하여 화려하고 중후한 느낌을 제공합니다

천장

알루미늄 압출 소재를 사용하여 무게를 최소화 하였으며, 천장 패널에 3층의 단차 적용과 LED 조명 라인을 포인트로 한 차별화 된 디자인입니다

후면벽

3층의 단차에 각기 다른 소재를 적용하여 풍부한 인테리어 감성을 표현하였으며, STS 미러 소재 측면에 LED 간접 조명 효과를 채택 하고 프리미엄 패널을 사용하여 고급스러움과 공간의 확장성을 의도하였습니다

CAGE

천장 알루미늄 몰딩 시스템,
LED 라이트, 다운라이트
(유압쇼바 오픈 천장, 비상사다리 삽입형)

카도어 글라스 도어

벽체 전면 : STS H/L HTM(브론즈)
측면 : STS H/L HTM(브론즈),
HTM큐빅메탈
후면 : HTM단독, STS-Mirror
프리미엄, 로고, LED 라이팅

핸드레일 STS-π 브론즈 폴리싱

바닥 Articiel Marble

ENTRANCE

기준층

도어 글라스 도어

삼방틀 STS H/L HTM(브론즈)

기타층

도어 HTM 그래픽

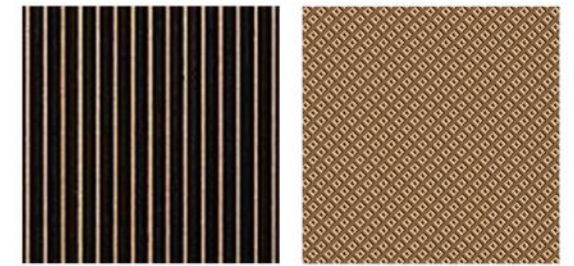
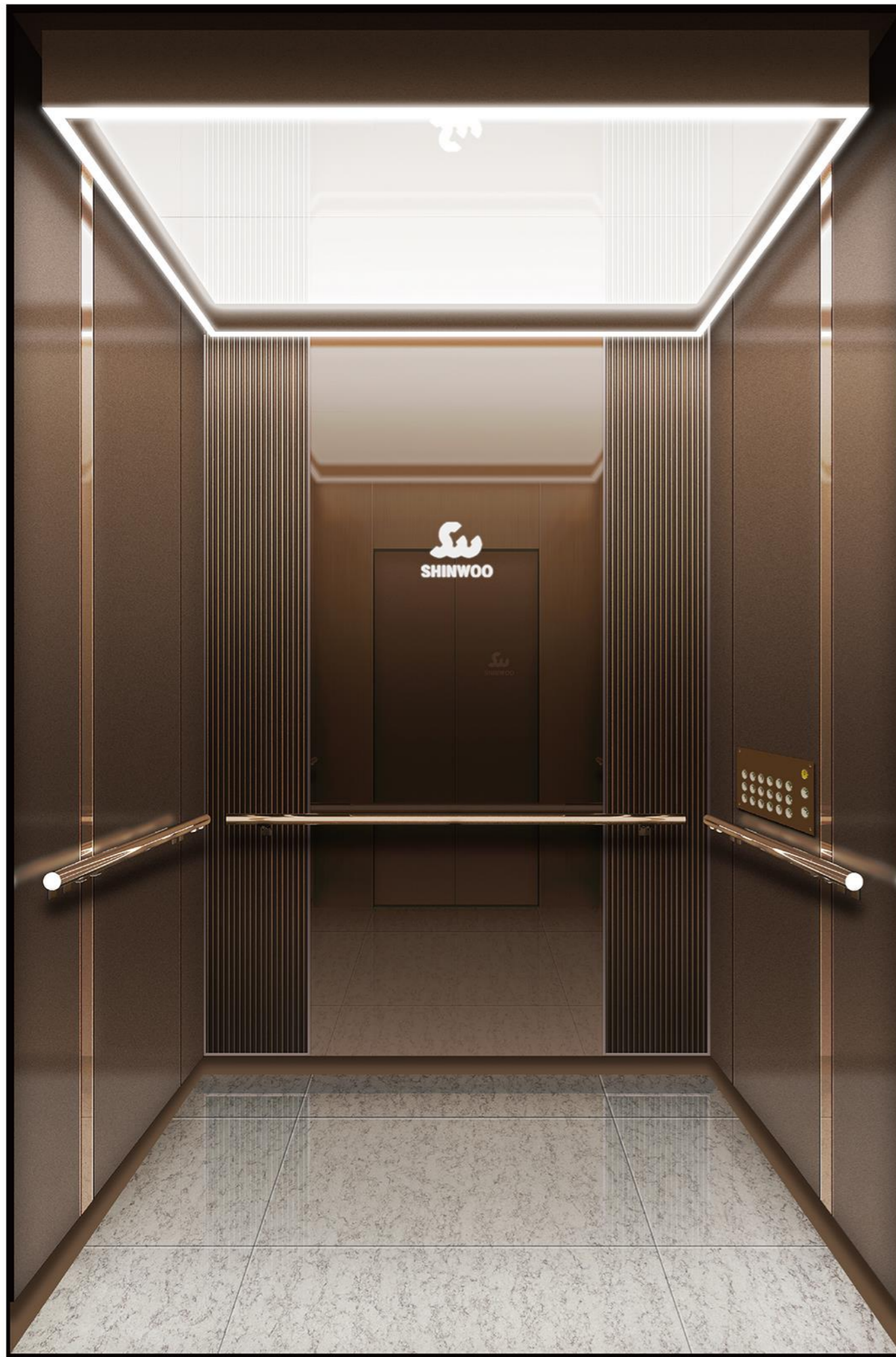
삼방틀 HTM 단독



기준층



기타층



프리미엄(Ridge/Bronze)

HTM 큐빅메탈

디자인 컨셉

미니멀한 공간감에 STS Ti 브론즈미러 트림과 단순한 형태의 프리미엄 패널을 사용함으로써 장식성을 절제하고 모던한 공간 구성을 표현하였습니다

천장

패널 사용을 최소한으로 줄여 무게와 비용에 합리적이며, 확산 PC를 활용하여 심플한 조명 방식을 취하였습니다

후면벽

단순한 패턴의 프리미엄 패널을 좌우에 배치하고 중앙부의 STS 미러에 로고 라이팅을 추가하여 공간의 확장성과 고급스러움을 표현 하였습니다

카내부 전면

CAGE

- 천장 알루미늄 몰딩시스템, 확산PC, LED 라이팅
HTM 단독(브라운)
- 카도어 전면 : HTM 단독(브라운)
- 벽체 측면 : HTM 단독(브라운), STS 미러트림
후면 : 프리미엄, STS-Mirror, 로고 라이팅
- 핸드레일 STS-Ti 브론즈 폴리싱
- 바닥 인조대리석



기준층



기타층

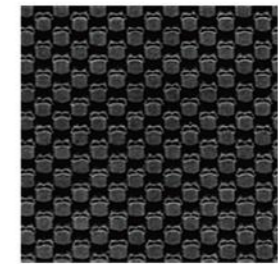
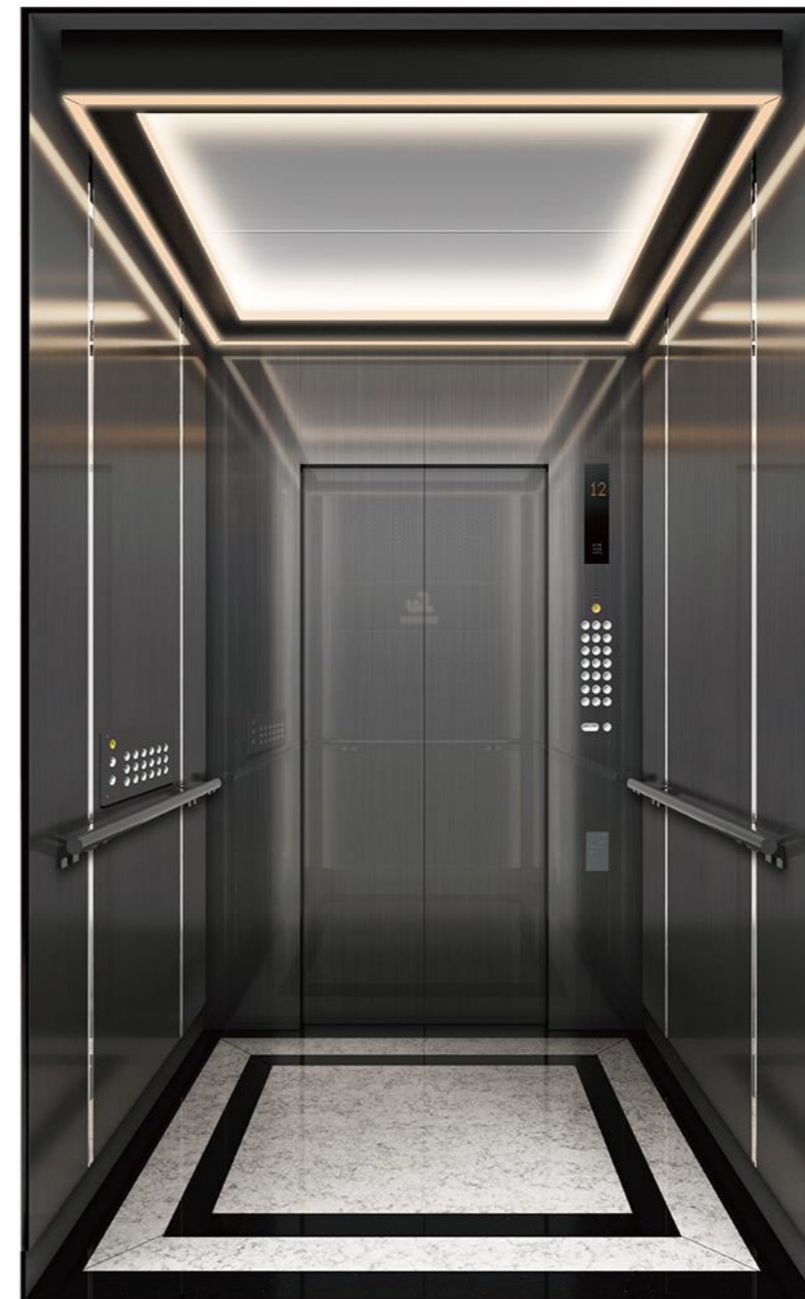
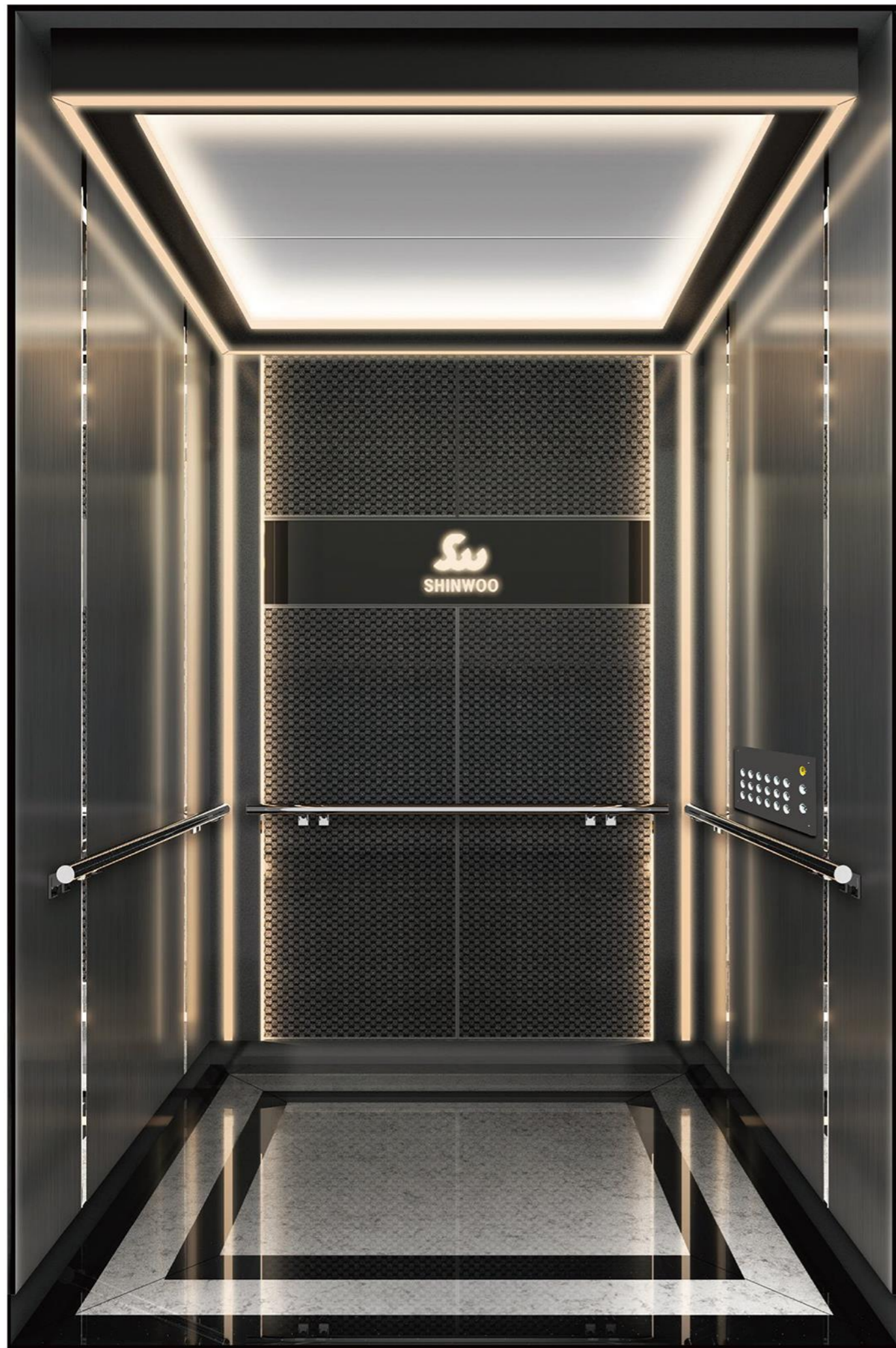
ENTRANCE

기준층

- 도어 HTM 큐빅메탈
- 삼방틀 HTM 단독(브라운)

기타층

- 도어 HTM 그래픽
- 삼방틀 HTM 단독(브라운)



프리미엄(Lotus/Black)



STS H/L+HTM(Black)

디자인 컨셉

LED 조명 라인을 활용하여 디자인의 차별성을 강조 하였습니다

천장

천장의 LED 라인을 후면벽의 LED와 연결하여 전체적인 디자인의 조화를 갖추었습니다

후면벽

프리미엄 패넬을 후면벽에 넓게 배치하고 측면에 이중 LED 라이팅 효과를 적용하여 디자인 차별화를 의도 하였습니다

CAGE

- 천장 알루미늄 몰딩시스템, LED 라이트
- 카도어 메탈그로시(STS H/L, 블랙)
- 벽체 전면 : STS H/L HTM(블랙)
측면 : STS H/L HTM(블랙)
STS 미러 트림
- 후면 : 프리미엄, 알루미늄 몰딩,
LED 라이팅, 블랙경, 로고 라이팅,
HTM 단독(블랙)
- 핸드레일 STS-π 블랙 폴리싱
- 바닥 인조대리석

ENTRANCE

기준층

- 도어 HTM 큐빅메탈
- 삼방틀 STS H/L HTM(블랙)

기타층

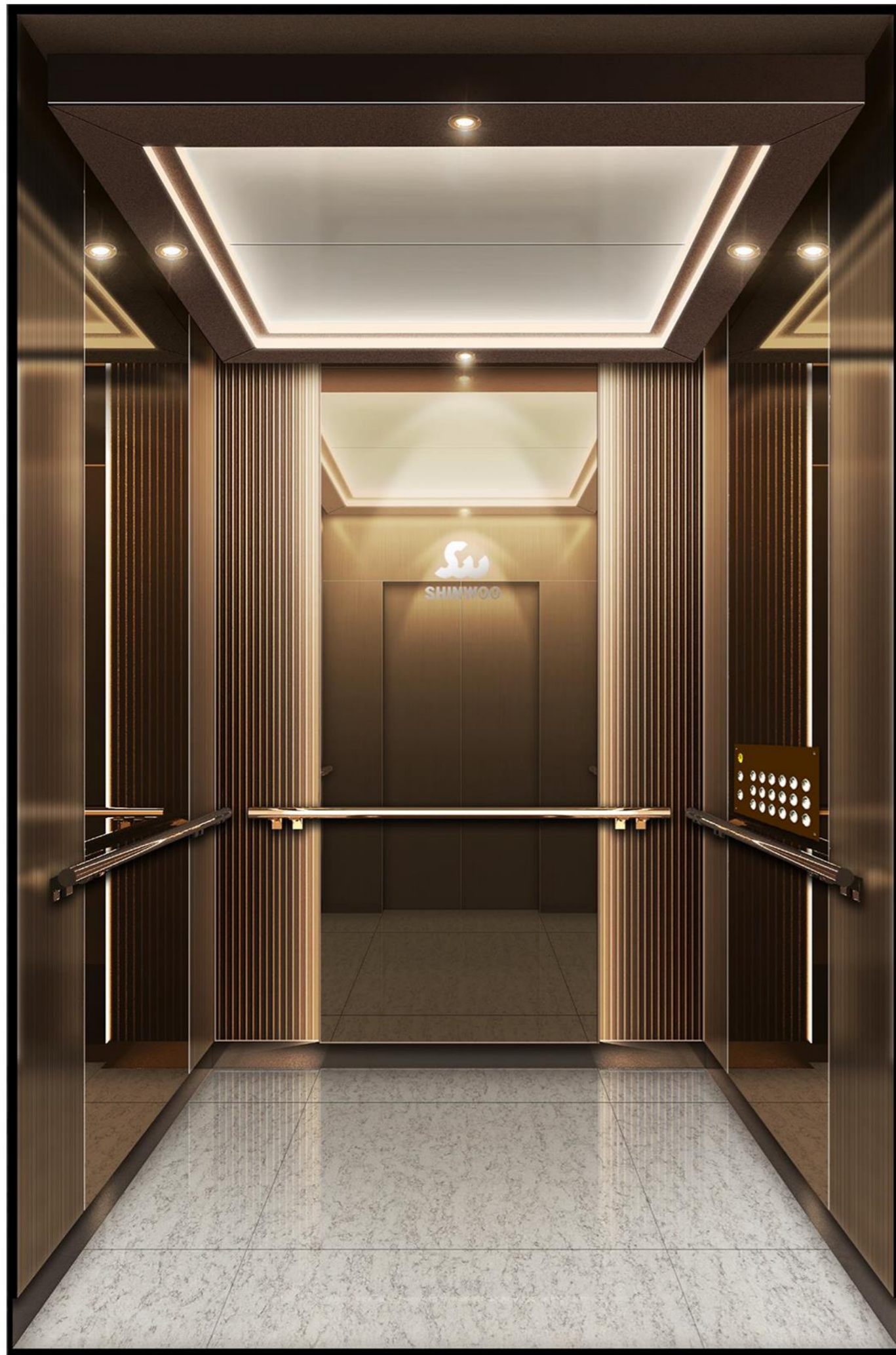
- 도어 HTM 그래픽
- 삼방틀 HTM 단독



기준층

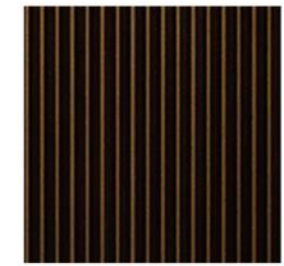
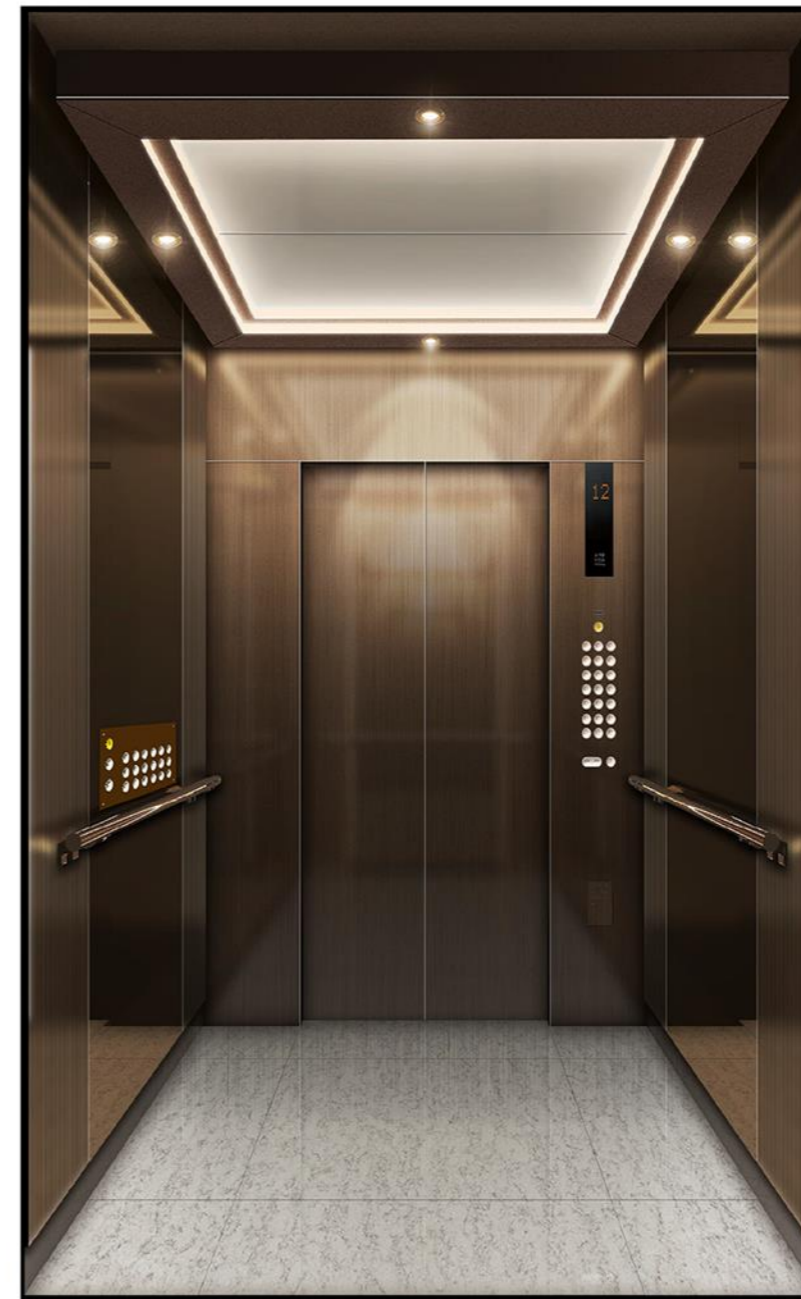


기타층



Premium Premium Bronze 3

No. 09



프리미엄(Ridge/Bronze)



STS H/L+HTM(D.Bronze)

디자인 컨셉

도시 감성에 가법지 않은 인테리어 소재 구성으로 중후하고 고급스러운 분위기를 연출합니다

천장

베이직한 구조에 LED 라이팅, LED 다운라이트를 적용하여 충분한 조도를 제공합니다

후면벽

돌출된 중앙 브론즈경의 측면에 LED 라이팅으로 좌, 우 프리미엄 패턴의 입체감을 강조하여 평범하지 않은 디자인을 추구 하였습니다

CAGE

- 천장 알루미늄 몰딩시스템, LED, 다운 라이트
- 카도어 STS H/L HTM (D. Bronze)
- 벽체 전면 : STS H/L HTM (D. Bronze)
- 측면 : STS H/L HTM (D. Bronze)
- STS Ti-Bronze Mirror
- 후면 : 프리미엄, 알루미늄 몰딩, LED 라이팅, 브론즈 경, 로고 프린팅,
- 핸드레일 STS-Ti 브론즈 폴리싱
- 바닥 인조대리석

ENTRANCE

기준층

- 도어 STS H/L HTM (D. Bronze)
- 삼방틀 STS H/L HTM (D. Bronze)

기타층

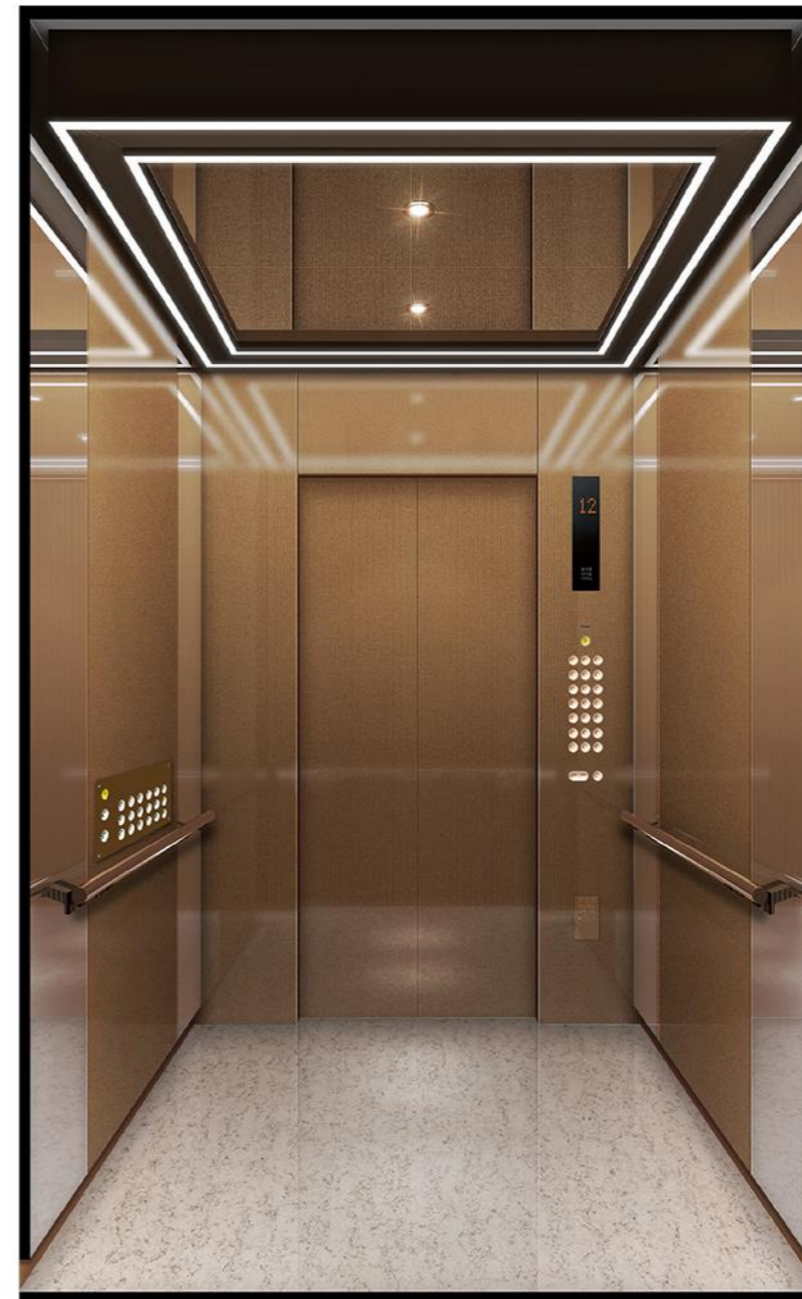
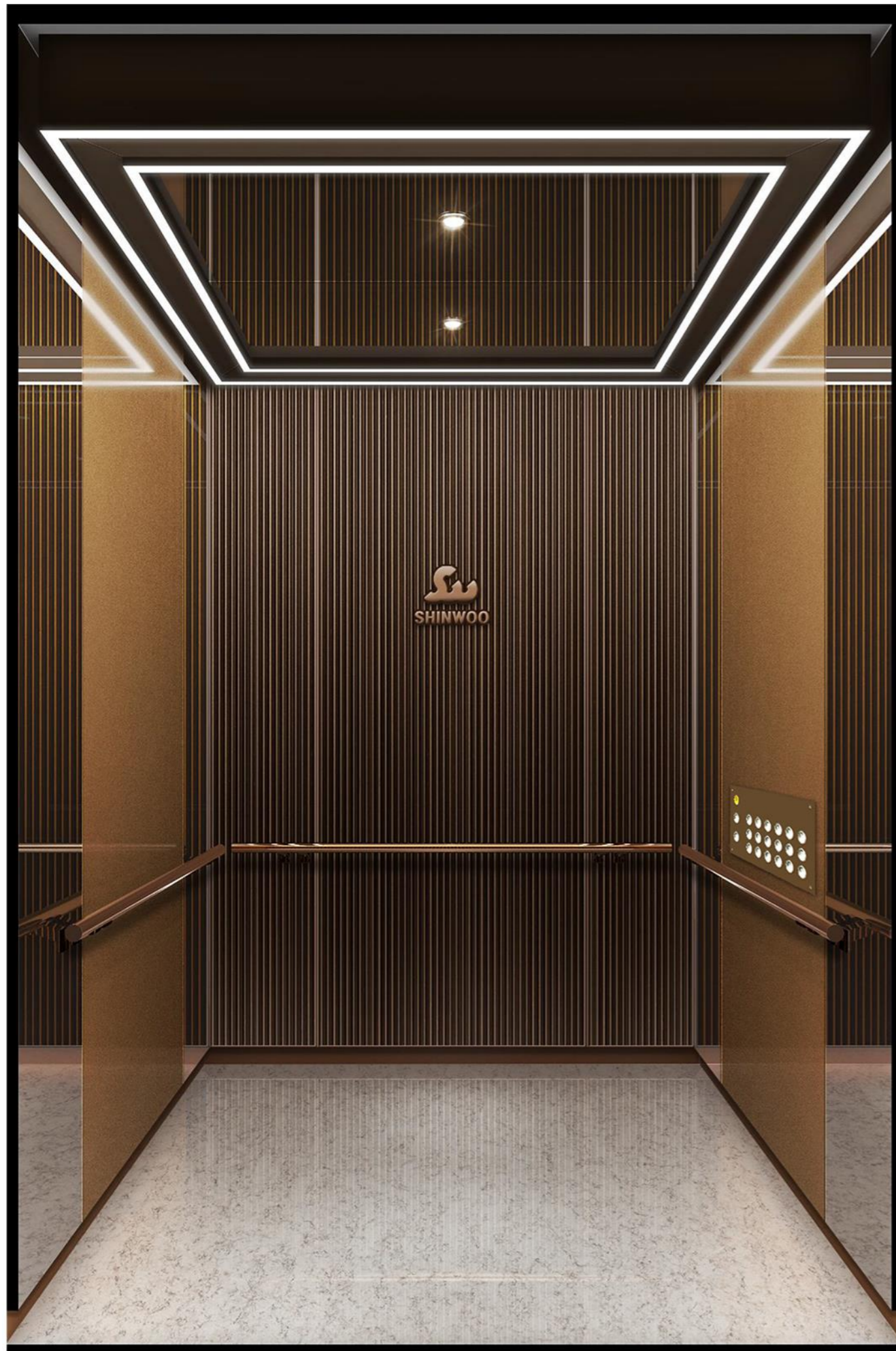
- 도어 HTM 그래픽(D. Bronze)
- 삼방틀 HTM 단독



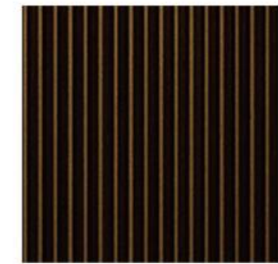
기준층



기타층



카내부 전면



프리미엄(Ridge/Bronze)



HTM 단독(브론즈 유광)

디자인 컨셉

공간의 규모와 확장성을 강조 하였습니다

천장

전체적으로 베이직한 형태에 알루미늄 몰딩과 이중의 LED Bar를 설치하여 디자인의 차별성을 고려한 디자인입니다

후면벽

프리미엄 패널을 후면 벽 전체에 배치하여 심플한 구성과 스케일의 확장성을 의도하였으며 입체적인 로고를 스카시로 적용 하였습니다

CAGE

천장 알루미늄 몰딩시스템, STS-Mirror LED 라이트, LED 다운 라이트

카도어 HTM 단독(브론즈)

벽체 전면 : HTM 단독(브론즈)
측면 : HTM 단독(브론즈), STS-Mirror
후면 : 프리미엄, 알루미늄 몰딩, 로고 스카시, 트림(브론즈)

핸드레일 STS-7 브론즈 폴리싱

바닥 인조대리석

ENTRANCE

기준층

도어 HTM 그래픽

삼방틀 HTM 단독(브론즈)

기타층

도어 HTM 그래픽

삼방틀 HTM 단독(브론즈)



기준층



기타층



카내부 전면



HTM 그래픽(Wood-011)



프리미엄(Ridge/Bronze)

디자인 컨셉

좌우 대칭의 벽면 구성에 우드를 적용하여 부드러운 실내 공간을 인식할 수 있도록 의도하였습니다

천장

천장 패널에 단차를 이용한 이층 구조에 모서리 부분의 LED Bar 조명 효과를 후면 벽의 구조와 일치되게 적용하여 일체화를 조성하였습니다

후면벽

중앙에 프리미엄 패널을 배치하고 측면 모서리에 LED 라이팅을 적용하여 인테리어 효과를 부여하였습니다

CAGE

천장 알루미늄 몰딩시스템, LED 라이트
도장강판

카도어 STS H/L HTM(브론즈)

벽체 전면 : STS H/L HTM(브론즈)

측면 : STS H/L HTM(브론즈)

HTM 그래픽(Wood), STS MR 트림

후면 : 프리미엄, 알루미늄 몰딩,

로고 스카시, LED 라이팅,

STS H/L HTM(브론즈)

핸드레일 STS-Ti 브론즈 폴리싱

바닥 인조대리석

ENTRANCE

기준층

도어 HTM 그래픽

삼방틀 HTM 단독(브론즈)

기타층

도어 HTM 그래픽

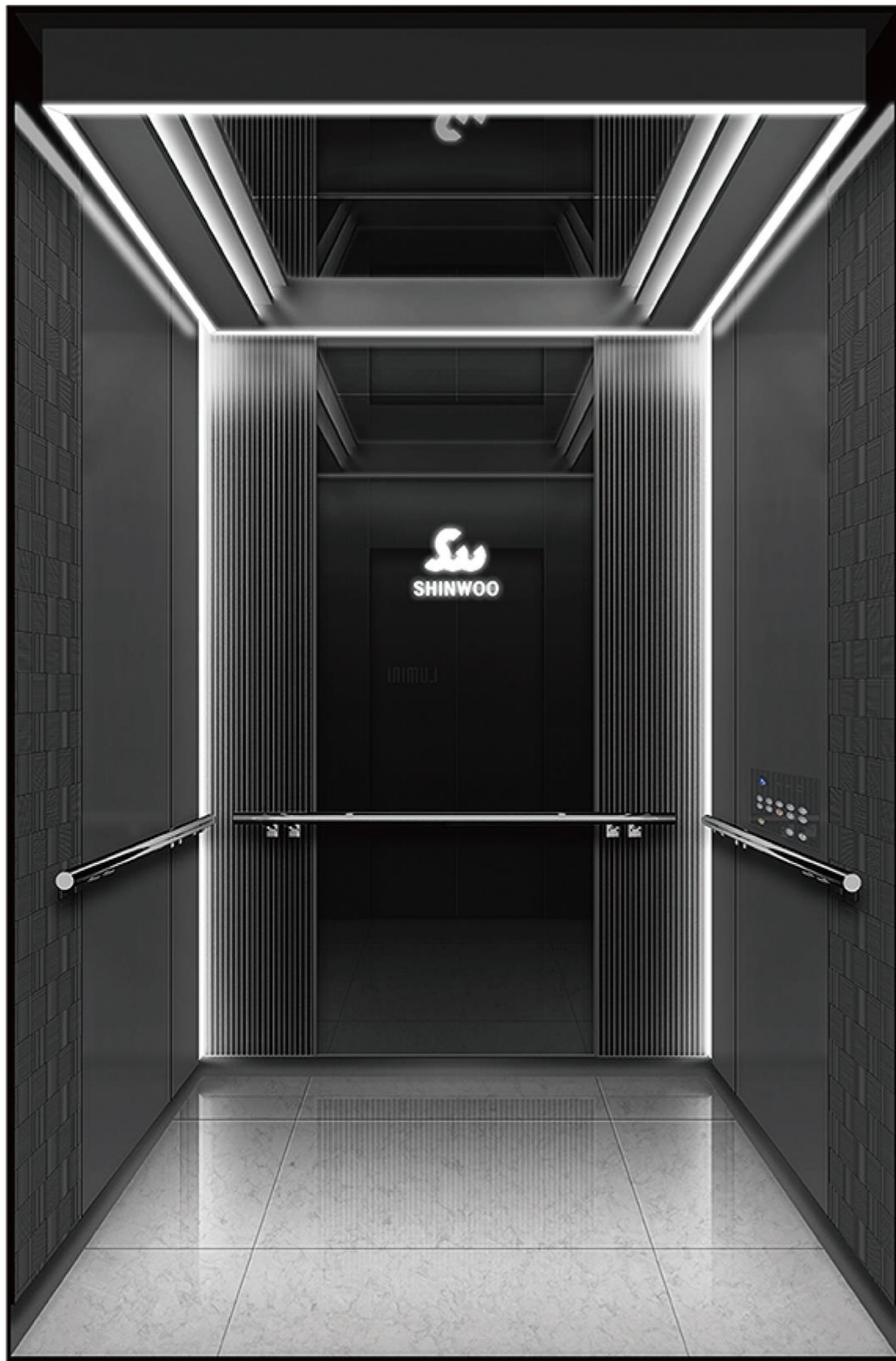
삼방틀 HTM 단독(브론즈)



기준층

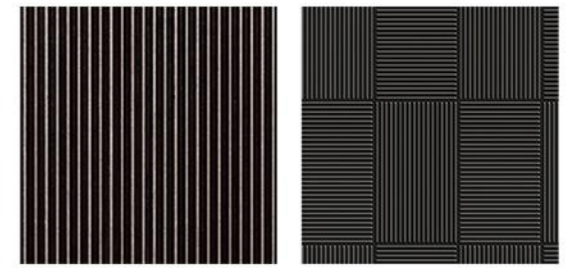


기타층



Premium Premium Black 3

No. 12



프리미엄(Ridge/BK)

HTM 큐빅메탈

디자인 컨셉

심플하고 모던한 트렌드를 적용하여 차분하면서 세련된 도시풍의 분위기를 조성하였습니다

천장

모서리 둘레에 LED Bar를 적용하여 후면벽 측면의 LED 조명과 적절한 조화를 의도 하였습니다

후면벽

후면벽 중앙의 STS 블랙 미러와 측면벽 안쪽에 LED 간접조명을 적용하여 공간의 확장감과 고급스러운 분위기를 연출 하였습니다

CAGE

- 천장 알루미늄 몰딩시스템, LED 라이트
- 카도어 HTM단독(블랙)
- 벽체 전면: HTM단독(블랙)
측면: HTM단독(블랙), HTM그래픽(블랙), LED 라이트,
후면: 프리미엄, STS-Ti-블랙 미러, 로고라이팅, 알루미늄 몰딩,
- 핸드레일 STS-Ti 블랙 폴리싱
- 바닥 인조대리석

ENTRANCE

- 도어 HTM 그래픽(착탈식)
- 삼방틀 HTM단독(블랙)

- 도어 HTM 그래픽(블랙)
- 삼방틀 HTM단독(블랙)

기준층

기타층



기준층



기타층



본사 / 디자인센터

경기도 성남시 중원구 갈마치로 302
우림라이온스밸리 5차 A동 17층 (13201)
TEL : (대표번호) 031-750-0800

음성사업장

충북 음성군 금왕읍 행제길 55번길 42-15 (27642)
TEL : (대표번호) 043-879-8700

진영사업장

경남 김해시 진영읍 본산로 219번길 63 (50854)
TEL : (대표번호) 055-346-3770

대전중부지사

대전 유성구 은구비남로 7번길 16
FM랜드빌딩 201호 (34087)
TEL : (대표번호) 042-822-8701